

KLEINES NECESSAIRE

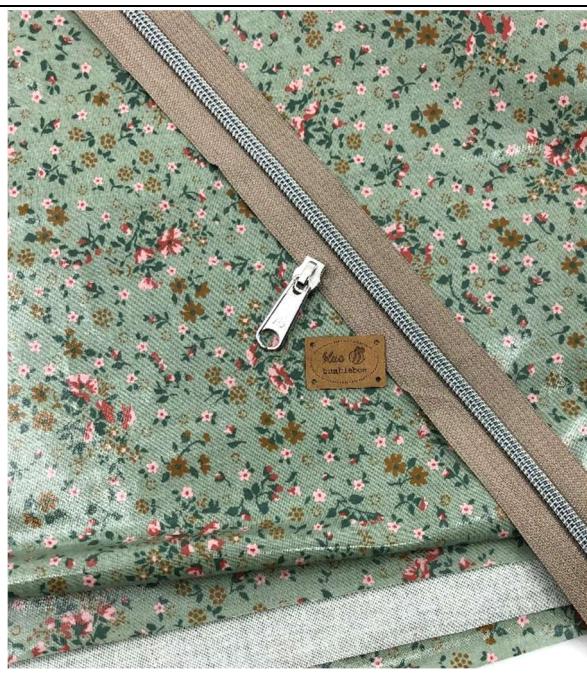
Name: _____

Name Lernpartner: _____



Lernziele:

1. Die Angaben *füsschenbreit, schmalkantig und Nadelstopp unten* kann ich problemlos an der Nähmaschine einstellen.
2. Wenn in der Anleitung ein Stern auftaucht ★, dann zeige ich die Arbeit unaufgefordert der Lehrerin.
3. Ich kann mich auf meine Aufgabe konzentrieren und gezielt daran arbeiten.
4. Wenn ich einen Fehler mache, dann suche ich nach einer Lösung und bespreche sie mit der Lehrerin.



Nr. 1: Materialwahl & Reissverschluss (RV)

Wähle das Material für dein Necessaire.

Du benötigst:

- Wachstuch
- 27 cm Reissverschluss (RV) mit Schlitten
- 1 Etikette

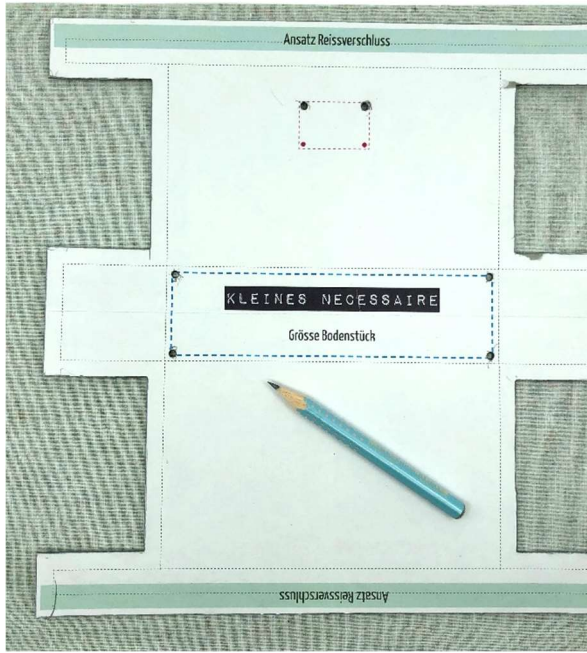
Miss 27 cm RV ab.

Markiere die Schnittlinie mit Bleistift. ★

Schneide mit einer alten Schere den RV durch (das geht ein bisschen streng).

Versorge den RV mit Schlitten in deinem Säckli.





Nr. 2: Schnittmuster aufzeichnen

⇒ Das Schnittmuster muss auf einem Karton aufgeklebt und exakt mit dem Cutter ausgeschnitten sein.

Lege das Schnittmuster auf die Rückseite des Wachstuchstoffes.

🌀 Wie kannst du Stoff sparen?

Beachte den Musterlauf. ⚠

Zeichne das Schnittmuster exakt nach.

🌀 Frag deinen Lernpartner um Hilfe, damit das Schnittmuster nicht verrutscht.

Du benötigst einen gut gespitzen Bleistift oder Farbstift. Bezeichne auch die 4 Bodenpunkte und die beiden Punkte für die Etikette.



Nr. 3: Stoffzuschnitt

Mit einer Stoffschere schneidest du das Necessaire exakt aus. Es ist sehr wichtig, dass du sorgfältig arbeitest!

Kontrolliere, ob du die 4 Bodenpunkte und die 2 Punkte für die Etikette ebenfalls eingezeichnet hast.



Nr. 4: Etikette

Stich mit einer Stecknadel durch die beiden Markierungspunkte der Etikette.

Jetzt sieht man auf der Vorderseite zwei kleine Pünktchen.

Mit wenig Nähfix klebst du die Etikette auf den Stoff. Die Pünktchen helfen dir, die Etikette mittig aufzukleben.



Nähe die Etikette von Hand oder mit der Maschine am Stoff fest.





Nr. 5: Boden zuschneiden

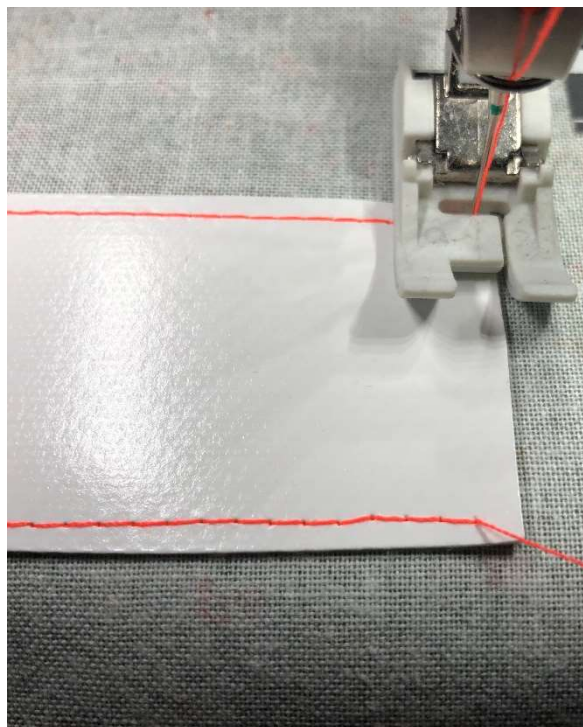
⇒ Das Bodenteil des Schnittmusters muss auf einem Karton aufgeklebt und exakt mit dem Cutter ausgeschnitten sein.

Lege das Bodenteil des Schnittmusters auf ein passendes Blachenreststück.

Zeichne das Schnittmuster exakt nach. ☆

Schneide den Boden mit einer Papierschere exakt aus.

★	😊	😐	😞	



Nr. 6: Boden nähen

Klebe auf die Rückseite des Bodens ein langes Nähfix. Mit Hilfe der Markierungspunkte klebst du den Boden auf die Necessaire-Innenseite. ☆

Richte eine Nähmaschine mit passendem Faden ein. Teste die Maschine.

NM- Einstellung:

Stich Nr. 1 / SL: 3 / SB: 0 / Teflonfuss

Nadelstopp unten, schmalkantig

Nähe den Boden schmalkantig fest.

Denk an die Retourstiche.

★	😊	😐	😞	



Nr. 7: Reissverschluss (RV) ankleben

Lege das Necessaire auf dein Pult.

Du siehst die schöne Stoffseite.

Klebe an eine der beiden langen oberen Kanten ein dünnes Nähfix. Achte darauf, dass du das Nähfix ganz am Rand anklebst.



Nimm den RV aus deinem Säcklein.




Ziehe ihn sorgfältig auseinander. Jetzt hast du 2 Teile.

Löse die Schutzschicht vom Nähfix.

Klebe einen RV-Teil mit der Rückseite nach oben am Necessaire fest.

Die RV- Zähne zeigen zur Bodenmitte. ☆

Wiederhole diesen Schritt mit dem zweiten RV-Teil.

	★	😊	😐	😞	
	<p><u>Nr. 8: Reissverschluss annähen</u></p> <p>Richte eine Nähmaschine mit passendem Faden ein. Teste die Maschine.</p> <p>NM- Einstellung: Stich Nr. 1 / SL: 3 / SB: 0 / Teflonfuss</p> <p>Nähe den RV 2x an.</p> <ol style="list-style-type: none"> Nählinie: schmalkantig nähen 🌟 Nählinie: Nähfüßchen läuft dem RV entlang. Zusätzlich verschiebst du die Nadel ganz nach links. <p>Denk an die Retourstiche.</p>				
		★	😊	😐	😞
	<p><u>Nr. 9: Reissverschluss absteppen</u></p> <p>Lege das Necessaire flach auf dein Pult. Die schöne Seite zeigt zu dir. Klappe die Reissverschlusssteile nach vorne, so dass die Zähne sichtbar werden. Streiche das Wachstuch mit dem Finger vom RV weg.</p> <p>Nähe den Reissverschluss von der Vorderseite her nochmals fest. Achte darauf, dass du die Nadelposition wieder zurück in die Mitte stellst.</p> <p>NM- Einstellung: Stich Nr. 1 / SL: 3 / SB: 0 / Teflonfuss / schmalkantig / Nadelposition: mitte</p> <p>Zeige die Arbeit nach der ersten Seite der Lehrerin. 🌟</p>				
	★	😊	😐	😞	



Nr. 10: Schlitten einfügen

Gehe mit dem Schlitten zur Lehrerin.
Sie schneidet dir die Enden des Reissverschlusses bis an die Stoffkante zurück.

Sie zeigt dir, wie man den Schlitten in den Reissverschluss einfügt.

Ausserdem lernst du, wie man die Enden der Reissverschlussbänder absengen kann. ⚠

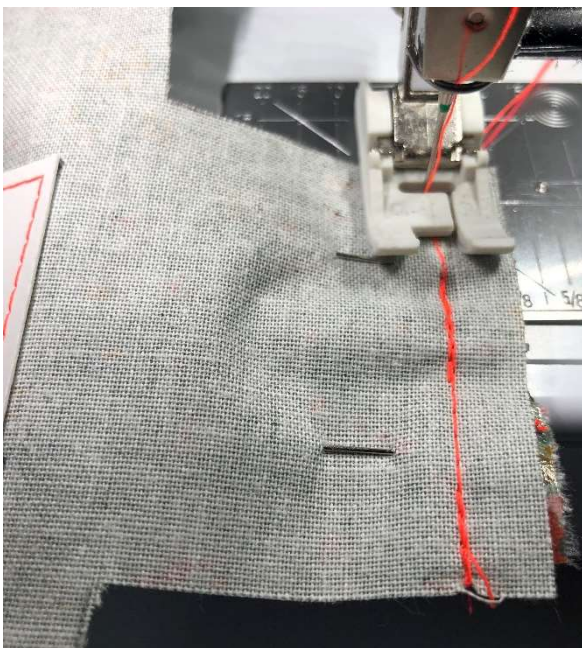
Achtung: Brandgefahr! Nur unter Aufsicht durchführen.



Achte darauf, dass du den Schlitten nicht mehr verschiebst. Er muss sich in der Mitte des Reissverschlusses befinden.

Die schöne Stoffseite befindet sich im Etui.
Du siehst von aussen die Stoffrückseite.

★	😊	😐	😞	



Nr. 11: Kurze Seiten zusammennähen

Lege die beiden kurzen Seiten aufeinander.
Stecke sie mit 2 Stecknadeln fest. ⚠

NM- Einstellung:

Stich Nr. 1 / SL: 3 / SB: 0 / Teflonfuss /
füsschenbreit / Nadelposition: mitte

Nähe beide Seiten füsschenbreit zusammen.

Beim Reissverschluss musst du sehr langsam nähen.

Damit sich der Reissverschluss nicht mehr lösen kann,
nähest du 3x langsam über den Reissverschluss.

★	😊	😐	😞	



Nr. 12: Seitennähte schliessen

Jetzt sind noch 4 Seitennähte offen.

Stecke die erste offene Seitennaht mit 2 Stecknadeln
zusammen. ⚠

Nähe die Seitennaht füsschenbreit zusammen.

Vergiss die Retourstiche nicht! ⚠



NM- Einstellung:

Stich Nr. 1 / SL: 3 / SB: 0 / füßchenbreit

Wiederhole diesen Arbeitsschritt mit den drei anderen offenen Seitennähten.

★	😊	😐	😞	



Fertigstellung

Öffne den Reißverschluss vorsichtig.
Drehe das Etui auf die schöne Stoffseite.
Drücke die Ecken mit dem Finger sorgfältig nach aussen.

★	😊	😐	😞	



1. Handhabung Nähmaschine	<input type="checkbox"/>	<input type="checkbox"/>	<input type="checkbox"/>	<input type="checkbox"/>
2. Selbstkontrolle / Fremdkontrolle	<input type="checkbox"/>	<input type="checkbox"/>	<input type="checkbox"/>	<input type="checkbox"/>
3. Konzentration / Zielorientiertes Arbeiten	<input type="checkbox"/>	<input type="checkbox"/>	<input type="checkbox"/>	<input type="checkbox"/>
4. Selbständige Lösungsfindung	<input type="checkbox"/>	<input type="checkbox"/>	<input type="checkbox"/>	<input type="checkbox"/>

Materialliste:

- Reststück Wachstuch von Au Maison, beschichtet | www.kreando.ch | CHF 38.-/m
- Reststück Blache
- 30 cm RV endlos Basic von YKK mit 1 Schlitten | www.kreando.ch | CHF 4.70/m | Zipper CHF 1.-